



DE AFVALKRANT

Woord van het bestuur

Maakte jij je goede voornemens voor het nieuwe jaar? Misschien wil je meer gaan sporten of kies je voor een gezondere levensstijl. Maar dacht je al eens na over je voornemens rond afval? Het blijft heel belangrijk om zo weinig mogelijk afval te produceren en om het afval dat we hebben, op een andere manier te bekijken. Als Imog willen we je graag ondersteunen om je plannen waar te maken. Zo zetten we ons in voor een betrouwbare en verantwoorde aanpak van asbestcement. Er loopt nog steeds een impulsproject waarbij je asbestcement in platenzakken of bigbags aan sterk verlaagde prijzen aan huis kunt laten ophalen.

Sinds 1 januari 2024 kan je dit ook via grote containers laten doen. Lees er alles over in deze Afvalkrant. Met Imog's toewijding aan veilige inzameling en verwijdering, en de voortdurende inspanningen van de overheid om tegen 2040 'Asbestveilig' te zijn, gaan we een toekomst tegemoet waarin asbestcement niet langer een bron van zorgen is.



Carl De Donder
Eerste ondervoorzitter



Rik Soens
Voorzitter



Magda Deprez
Tweede ondervoorzitter

1. Inzameling via containers

Deze actie is exclusief voor particulier gebruik. Elke particulier kan tot maximaal 2 containers aanvragen, wat voldoende is voor de vervanging van het dak van een woning met een oppervlakte van ongeveer 750 m². Er geldt een minimumgrens voor het inzamelen via containers: indien het dakoppervlak 180 m² bedraagt (met circa 80 asbestcementplaten) of het gewicht ongeveer 2.400 kg is, wordt er een container beschikbaar gesteld.

Containers worden voor een periode van maximaal 7 dagen geplaatst. Als de container op de openbare weg moet worden geplaatst, dient de aanvrager zelf te zorgen voor de vereiste vergunningen bij het betrokken gemeentebestuur. De noodzakelijke vergunningen moeten aan de chauffeur worden overhandigd vóórdat de container wordt geplaatst.



2. Hoe gebruik ik een plaatzak?

De plaatzak wordt gebruikt voor hechtgebonden asbestgolfplaten. Een plaatzak mag maximum 13 platen van ± 400 kg bevatten, wat overeenkomt met 30m². Je kunt maximaal 6 plaatzakken aanvragen. Heb je meer asbestmateriaal? Vraag dan een container aan.

Samen verslaan we het asbestcementbeest

Nu ook via grote containers aan huis opgehaald

Imog haalde al 1.753.331 kg asbestcement op bij mensen thuis. "We willen het asbestbeest zo snel mogelijk uit onze woningen krijgen". We leveren extra inspanningen om tegen 2040 zo weinig mogelijk asbestcement over te houden in Vlaanderen. Imog organiseert daarom een ophaling aan huis, op afroep. Weg met de dagen van zorgen maken over hoe je veilig van asbestcement afkomt!

NIEUW! Sinds dit jaar kan je nu een beroep doen op een container die aan je huis geplaatst wordt voor slechts €170, alles inbegrepen. Wist je dat je tot 200 kg, per gezin en per jaar gratis kan brengen naar het recyclagepark?



Meer info?
0800 99 827
Gratis telefoonnummer!

	maximaal aantal	inhoud	afmetingen
Plaatzak €30/stuk	6	in 1 plaatzak passen maximaal 13 platen (+/- 400 kg) = 30 m ²	Plaatzak 1,3 m ³ (246 x 106 x 50 cm) Plaatzak 2,6 m ³ (306 x 106 x 50 cm)
Bigbag €30/stuk	6	in 1 bigbag past +/- 40 m ² asbestleien	90 cm x 90 cm x 110 cm
Container €170/stuk	2	vanaf 180 m ² (+/- 80 platen, +/- 2.400 kg) plaatsen we 1 container	15 m ³

Leg de plaatzak op een gemakkelijk bereikbare locatie voor onze kraanwagen (oprit, voortuin...). Let op! Eens de bigbag gevuld is, kan deze niet meer verplaatst worden. Een volle bigbag weegt al snel 400 kg. Zorg ervoor dat je de bigbag niet op de openbare weg of voetpad legt. Deponeer ook de gebruikte poetsdoeken en je persoonlijke meegeleverde beschermingsmiddelen in de bigbag.



3. Breng zelf je asbestcement veilig naar het recyclagepark

Je kan asbestcement ook verpakt naar het recyclagepark brengen. Met 200kg/gezin per jaar (± 10 m²) kan je gratis terecht op het recyclagepark. Voor hoeveelheden vanaf 200kg betaal je €0,20/kg. Imog biedt 2 soorten inpakplastics aan. Een buisfolie (B 120 cm) die je kan aankopen per lopende meter afhankelijk van de grootte van je asbestafval. Je betaalt €1,5 per lopende meter. De uiteinden kleef je dicht met tape. Daarnaast zijn er ook asbestcement zakken (120x120 cm) beschikbaar aan €1,8 per stuk. Hierin kunnen ongeveer 4 platen verpakt worden. **Opgepast:** bij aanvoer moet je die zelf in de container plaatsen. Een plaat weegt vlug 25 kg.

- Gooi de asbestmaterialen niet in de container, maar leg de verpakte asbestmaterialen voorzichtig neer. Breek het asbestmateriaal niet.
- Verpak het asbestmateriaal in zijn geheel in asbestfolie, ook grote stukken. Verpak de asbestmaterialen thuis, niet hier.
- Leg enkel verpakte asbestmaterialen in de container.
- Adem asbestveilig. Zet best een FFP3-masker op.

4. Eenvoudig aanvragen

Voor een bigbag of plaatzak, ga naar imog.be/asbestcement en vul het aanmeldingsformulier in. Ga hiermee naar het recyclagepark van Imog Harelbeke, Imog-Moen of Kruishoutem. Betaal en neem je plaatzak of bigbag mee. Voor een containeraanvraag: **bel: 0800/99.827**. Verwittig ook je gemeente bij inname van openbaar domein.



Pmd sorteren

Hoe begin je eraan?

Laten we onszelf meteen maar een pluim geven: we zijn goed bezig. Vlamingen zijn goede sorteerders, we horen bij de besten van de klas in Europa. Als we correct sorteren, kunnen we ons afval op de juiste manier laten recyclen. Daardoor ontstaan er secundaire grondstoffen die de basis vormen voor nieuwe producten. Sorteren is belangrijk, maar toch is het niet altijd even duidelijk. Waarom mag de ene verpakking in je pmd-zak en het andere niet, ook al lijkt het op elkaar? Waarom mag je niets aan de buitenkant van je zak hangen? En waarom mag je geen plaatsbesparende stapeltjes maken? We leggen het je haarfijn uit.



Bind geen flessen of flacons aan de buitenkant van de pmd-zak.

Waarom niet? De pmd-zakken gaan in het sorteercentrum naar de zakkensnijder. Die snijdt de zakken automatisch open waarna het afval op de sorteerband valt. Als er flessen of flacons aan de buitenkant van de zak hangen, werkt dat systeem niet.



Aluminiumfolie mag niet in de pmd-zak, aluminiumbakjes wel.

Waarom niet? Aluminiumfolie is te dun om opnieuw als grondstof te gebruiken. Bij een aluminium bakje kan dat wel.



Drankbrikjes horen in de pmd-zak, drankzakjes horen er niet in thuis.

Waarom niet? Drankbrikjes zijn gemaakt van twee verschillende materialen die van elkaar gescheiden kunnen worden. Dat is niet het geval bij drankzakjes.



Scherpe dingen horen niet thuis in de pmd-zak.

Waarom niet? Bij het opnemen kunnen deze voorwerpen langs het lichaam van onze ophalers schuren. Ze kunnen zich hier aan kwetsen met arbeidsongeschiktheid tot gevolg.



Gasflessen zijn geen lachertjes.

Waarom niet? Kleine gasflessen voor éénmalig gebruik en hervulbare gasflessen horen niet thuis in het pmd, ook niet als ze leeg of bijna leeg zijn. Het is belangrijk om ze correct te sorteren zodat ze niet terecht komen in de ophaalwagens of sorteerinstallaties.

Maakt niet uit voor wat je kiest De lege verpakking hoor alvast bij het pmd!
Voor specifieke vragen kan je terecht op www.betersorteren.be

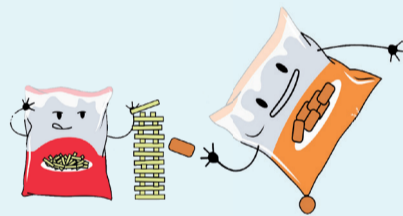
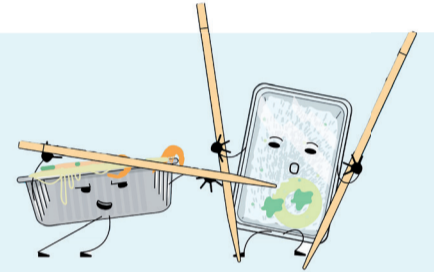


Team
Groentenburger
of Team
Rundsburger?



Team
Manueel
of Team
Elektrisch?

Team Thais
of Chinees
takeaway?



Team
Frietjes
of Team
Kroketjes?



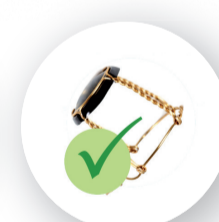
Team
Gel of
Team
Wax?

Team
Gruyère
of Team
Emmental?



De lege verpakking hoort alvast bij het pmd.

Vergeet ook de metalen vriendjes niet.



Fostplus

Liever digitaal?

Download nu de Recycle!-app en vergeet geen enkele ophaling meer.

De Recycle!-app geeft je alle informatie die in de ophaalkalender vindt op een overzichtelijke manier. Je geeft je thuisadres in en ziet meteen welk recyclagepark dichtst in de buurt is. Twijfel je wat je waar mag sorteren? Dan kan je de onlinesorteergids raadplegen voor al je vragen. De app onthoudt wanneer je welk afval buiten kan zetten en geeft je de avond voordien een melding. Valt de ophaling uitzonderlijk op een ander moment, dan houdt de app er rekening mee.

Download de Recycle!-app gratis voor iOS en Android in de App Store of via Google Play Store. Heb je geen smartphone, dan kan je Recycle! ook gebruiken op je computer via <https://recycleapp.be>



Slim elektrisch laden? Dat kan bij Imog!

Elektrisch rijden wordt steeds populairder in onze maatschappij. Daarom besloot Imog om in te zetten op laadpalen. Vanaf de eerste helft van december zijn acht traagladings (AC) van 22 kW en twee snelladers (DC) van 180 kW beschikbaar. De energie die wordt ingezet om de auto's op te laden, wordt gerecupereerd uit de warmte van onze eigen verbrandingsinstallatie.

We produceren onze elektriciteit dus volledig zelf!





VACATURES

Werken bij Imog, daar zit muziek in!

We zoeken jou!

Surf snel naar jobs.imog.be

Ben je op zoek naar een nieuwe job of wil je je vastbijten in een nieuwe uitdaging? Dan ben je bij Imog aan het juiste adres. We zijn op zoek naar heel wat talent om ons team uit te breiden. We bieden je een job met werkzekerheid en heel wat mooie voordelen zoals een fietsvergoeding, maaltijdcheques, hospitalisatieverzekering, een aantrekkelijke vakantieregeling, werken in eigen streek, bijscholing, sociale voordelen... Alle info vind je op onze website jobs.imog.be of via de bovenstaande QR-code.

Technicus vrachtwagens – Moen

Onze vrachtwagens doen de transporten van en naar de recyclageparken en exploitaties. Het wagenpark heeft dan ook nood aan onderhoud en herstellingen. Daarom zijn we op zoek naar een ervaren autotechnicus met kennis van zaken die zin heeft in een uitdagende en afwisselende job.

Is deze job op je lijf geschreven? Contacteer ons dan snel!



Projectingenieur - Harelbeke

Imog groeit en daarom zoeken we een projectingenieur om ons team te versterken. Je hebt een masterdiploma in een technische richting (industriële ingenieur, burgerlijk ingenieur...) en zal verantwoordelijk zijn voor het ontwerp, de aanbesteding en de realisatie van projecten. Dit doe je binnen de afgesproken timing. Het is jouw doel om externe partners en ook collega's aan te sturen zodat je op het einde van het project een goedwerkende installatie kan overdragen aan de exploitatiediensten.

Ben jij een teamspeler en werk je ook vlot zelfstandig?

Dan leren wij jou graag kennen.



ICT-deskundige – Harelbeke

Is ICT jouw specialiteit? Waarom eens niet werken voor een intercommunale met een heel eigen infrastructuur?

Als deskundige ICT beheer je diverse informatica- en telecomsystemen en netwerken. Je waakt mee over de coherentie van het ICT-landschap, navigatie en de gebruiksvriendelijkheid van de toepassingen. Hiertoe vertaalt je de functionele behoeften van de eindgebruikers naar technische eisen en houdt je hierbij rekening met de mogelijke impact op de infrastructuur. Uiteraard werk je autonoom of projectondersteunend bij de ontwikkeling en implementatie van diverse (nieuwe) informaticaprojecten.

Solliciteer vandaag nog.



Teamleider inzameling/recyclageparken

De recyclageparken zijn naast de ophaling aan huis belangrijke schakels in de selectieve inzameling van afvalstoffen. We hebben 16 recyclageparken over 11 gemeenten. Denk bij inzameling onder andere ook aan bijvoorbeeld het ledigen van de glasbollen binnen de Imog-regio, het verzorgen van de dienstverlening bij onze klanten in kader van de tuinafvalbakken,...

Als teamleider inzameling/recyclageparken sta je samen met je twee collega's teamleider in voor het dagelijks praktische beheer van de volledige logistieke pijler (+/-50 medewerkers) binnen al zijn facetten.

Passie voor coachen en recycleren? Dan is dit de job voor jou



Onderhoudstechnicus

Werken in een verbrandingsinstallatie is elke dag anders. Alle technieken zijn hier aanwezig: elektriciteit, elektronica, mechanica, stoom, chemie... Als onderhoudstechnicus sta je in voor het mechanisch onderhoud en herstel van onze installaties. Klinkt dit interessant? Ben je technisch geschoold en wil je graag veel bijleren?

Solliciteer vandaag nog!



We zijn ook op zoek naar...

- Losse arbeider Moen
- Losse arbeider Harelbeke
- Onderhoudstechnicus Harelbeke
- Magazijnmedewerker Harelbeke
- Magazijnier Moen
- Jobstudenten Recyclageparken

Bereid je bezoek voor!

Zo wordt jouw tripje aan het recyclagepark kinderspel

Openingsuren recyclageparken

NIEUW!



	Ma	Di	Woe	Do	Vrij	Zat
DEERLIJK Kleine Tapuitstraat 6	14.00u 18.00u	---	09.00u 18.00u	---	09.00u 18.00u	09.00u 16.00u
HARELBEKE Kortrijksesteenweg 264	08.30u 18.00u	08.30u 18.00u	08.30u 18.00u	08.30u 18.00u	08.30u 18.00u	08.30u 16.00u
KORTRIJK - HEULE** Lage Dreef	---	14.00u 19.00u	09.00u 19.00u	14.00u 19.00u	09.00u 19.00u	08.00u 16.00u
KORTRIJK - ROLLEGEM Rollegemseweg	14.00u 19.00u	09.00u 13.00u	14.00u 19.00u	09.00u 13.00u	14.00u 19.00u	08.00u 16.00u
KRUISEM Melkenijstraat 2	---	---	09.00u 18.00u	---	09.00u 18.00u	09.00u 16.00u
KRUISEM - ZINGEM** Bekestraat 15	---	---	13.00u 18.00u	---	13.00u 18.00u	09.00u 16.00u
SPIERE-HELKIJN** Oudenaardseweg	---	---	13.00u 16.45u	---	15.00u 17.45u	09.00u 11.45u
WAREGEM Lindestraat 75	09.00u 18.00u	14.00u 18.00u	14.00u 18.00u	14.00u 18.00u	09.00u 18.00u	09.00u 16.00u
WAREGEM - BEVEREN-LEIE Leenakerstraat 73	---	14.00u 18.00u	14.00u 18.00u	14.00u 18.00u	14.00u 18.00u	09.00u 16.00u
WIELSBEKE Ooigemstraat 9	---	09.00u 13.00u	14.00u 18.00u	09.00u 13.00u	14.00u 18.00u	09.00u 16.00u
ZWEVEGEM Avelgemstraat 188	---	14.00u 18.00u	09.00u 18.00u	---	09.00u 18.00u	09.00u 16.00u
ZWEVEGEM - MOEN Sint-Pietersbruglaan 1	08.30u 18.00u	08.30u 18.00u	08.30u 18.00u	08.30u 18.00u	08.30u 18.00u	08.30u 16.00u

Niet alle recyclageparken aanvaarden alle fracties, raadpleeg imog.be**

Verzamel eerst alle spullen die je weg wil. Zit er nog bruikbaar materiaal bij? Denk dan zeker aan de Kringloopwinkel om dat een tweede leven te geven. Een bezoek aan het recyclagepark kan je al thuis voorbereiden. Dat bespaart je heel wat tijd en moeite als je ter plaatse bent.

Stap 1: de voorbereiding

- Sorteert je afval. Maak groepjes met verschillende materialen en leg alles soort per soort. Laad dit ook zo in je auto in.
- Kijk vooraf welk afval tot welke groep behoort. Er zijn namelijk drie categorieën, elk met hun eigen prijs. Sorteert goed, zo kan je alles in de juiste categorie kwijt. De groene groep is gratis, de oranje groep kost je €0,04 per kilo en de rode groep is €0,20 per kilo. Voor de betalende fracties moet je via de weegbrug passeren. Zo kan ons systeem detecteren hoeveel materiaal je brengt en hoeveel je dat kost.

Stap 2: ter plaatse

- Ben je onderweg naar het recyclagepark, neem dan je tijd. Soms kan het er heel druk zijn en loopt de wachttijd op. Kan je komen tijdens de daluren, dan is dit nog beter.
- Wees hoffelijk naar de parkwachters toe. Ze zijn er om jou te helpen. Heb je twijfels, raadpleeg hen zeker.

Stap 3: veiligheid voorop

- Heb je asbestcement mee dat je wil afgeven, meld dit eerst vooraf bij de parkwachter. Zij kunnen je tonen waar je dit veilig kan achterlaten.

- Kom je met je kinderen naar het recyclagepark? Zorg ervoor dat ze veilig in de auto blijven, rondlopen mag niet. Rij ook altijd stapvoets voor ieders veiligheid.

Vergeet dit niet...

De recyclageparkwachters kunnen je helpen om te tonen welke fractie in welke container hoort. Ze kunnen je echter niet helpen met uitladen of het dragen van materiaal. Daarvoor sta je zelf in. Heb je zware stukken mee, zorg dan voor genoeg mankracht. Zie je materiaal liggen in één van de containers dat jou interesseert? Dan mag je dat helaas niet meenemen, ook al was dat afval voor iemand anders. Wat op het recyclagepark achtergelaten wordt, valt onder de verantwoordelijkheid van Imog om verder te verwerken. Dit meenemen staat gelijk aan diefstal.

Is het recyclagepark gesloten en wil je dringend van je afval af?

Dan mag je het niet achterlaten aan de poort. Dit is sluikestort en kan je een GAS-boete opleveren. Wil je weten wanneer het recyclagepark open is? Ontdek de nieuwe openingsuren in de tabel hiernaast. Is het dichtstbijzijnde recyclagepark gesloten, dan kan je nog steeds in de andere IGRP terecht.

Contactloos en simpel betalen?

Da's Payconiq! Het is nu ook mogelijk Payconiq op de recyclageparken te gebruiken. Laat de voordelen van Payconiq je verrassen, want met deze innovatieve betaalmethode heb je geen fysieke betaalmiddelen meer nodig.

Geef je kapotte lampen en armaturen een nieuw leven.

Breng ze naar een Recupel-punt in het recyclagepark.

De grondstoffen van onze planeet worden schaarser. Gelukkig kunnen we 92% van de materialen in kapotte lampen recupereren en 77% van die in oude armaturen. Geef ze dus een nieuw leven door ze juist te recyclen. Zo maken we er weer nieuwe grondstoffen van zoals glas en metaal, die dan onder andere worden gebruikt in nieuwe toestellen. Alvast dankjewel, van Recupel.

Ga naar je recyclagepark of vind een Recupel-punt op recupel.be

Recupel
We maken er iets moois van

GROENE GROEP
Gratis

ORANJE GROEP
€0,04/kg

RODE GROEP
€0,20/kg

AEEA Afgedankte Elektrische en Elektronische Apparaten
GLAS, HARD GROENAFVAL
KGA Klein Gevaarlijk Afval, batterijen, TL-lampen, olie
METALEN
MILIEUSTRATJE autobanden, CD/Dvd-schijfjes, EPS, fietsen, folies, hebruikbaar sport - speelgoed - kleingerief, HDPE, kledij, kurk, matrassen, PVC, tapijten, vlak glas, ...
RECYCLEERBAAR HOUT
PAPIER EN KARTON
PMD aanbieden in de blauwe zak

ZACHT GROENAFVAL 500 kg/gezin/jaar gratis
BOOMSTRONKEN
GIPS
CELLENBETON
NIET-RECYCLEERBAAR HOUT
RECYCLEERBAAR BOUW- EN SLOOPAFVAL

ASBESTCEMENT 200 kg/gezin/jaar gratis
RECYCLEERBAAR GROFVUIL
BRANDBAAR GROFVUIL
TE STORTEN GROFVUIL
NIET-RECYCLEERBAAR BOUW- EN SLOOPAFVAL

DE AFVAL KRANT

Kortrijksesteenweg 264 | 8530 Harelbeke
 Tel. 0800 99 827 (gratis) | www.imog.be
 info@imog.be | Fax. 056 71 09 85

Verspreiding 129.200 ex | Verantwoordelijke uitgever Johan Bonnier | Eindredactie Koen Delie



Like us on Facebook