



Omgevingsloket T 056 73 71 43

Meldlijn ophaling T 0800 99 827



afval kalender 2023





PLASTIC VERPAKKINGEN



Flessen



Flacons



Folies, zakken en zakjes



Potjes en tubes



Schaaltjes, vloodtjes en bakjes



Drankcapsules



METALEN VERPAKKINGEN



DRANKKARTONS



Regels voor een goede recyclage



Giet of schraap flessen of andere verpakkingen goed leeg.



Duw plastic flessen plat zet de dop erop en win plaats in de zak.



Verwijder de plastic folie van schaaltes en gooi ze los van elkaar in de zak.



Trek volledig bedekkende folies van de fles en gooi ze los van elkaar in de blauwe zak.



NIET TOEGELATEN

- ✗ Verpakkingen bestaande uit een mix van materialen (bv. een laag plastic folie en een laag aluminiumfolie) die niet van elkaar kunnen gescheiden worden, zoals sommige drankzakjes, zakjes fruitmoes of natte dierenvoeding, ...



- ✗ Verpakkingen met kindveilige sluiting



- ✗ Verpakkingen met minstens een van de volgende pictogrammen



- ✗ Verpakkingen van motorolie, pesticiden, siliconetubes

- ✗ Verpakkingen met een grotere inhoud dan 8 liter

- ✗ Piepschuim



- ✗ Andere voorwerpen



OPGELET!

- ✗ Steek de verpakkingen niet in elkaar en stop ze niet samen in een dichtgeknoopte zak.



- ✗ Niets vastmaken aan de buitenkant.



- › ophaling aan huis om de 2 weken
- › of aanbieden op het recyclagepark (in de zak)



januari '23

OMGEVINGSLOKET : 056 73 71 43
MELDLIJN OPHALING : 0800 99 827

Z	1	Nieuwjaar		
M	2			
D	3			
W	4			
D	5			
V	6		HV	PMD P-K
Z	7			
Z	8			
M	9			
D	10			
W	11			
D	12			
V	13		HV	
Z	14			
Z	15			
M	16			
D	17			
W	18			
D	19			
V	20		HV	PMD P-K
Z	21			
Z	22			
M	23			
D	24			
W	25			
D	26			
V	27		HV	
Z	28			
Z	29			
M	30			
D	31			

Recyclagepark Kuurne



RECYCLAGEPARK KUURNE niet-betalend

Glazen flessen en bokalen, metalen, zacht groenafval, papier en karton, PMD, houtafval, AEEA (Afgedankte Elektrische en Elektronische Apparaten), KGA (Klein Gevaarlijk Afval), batterijen, TL-lampen, olie en vetten.

Het milieustraatje: autobanden, CD- en Dvd-schijfjes, EPS (isomo), fietsen, folies, HDPE, herbruikbaar klein gerief - sport - speelgoed, kaarsen, kledij, kurk, matrassen, PVC, tapijten, vlak glas, ...

RECYCLAGEPARK KUURNE betalend



Aanmelden met eID, betalen kan met bancontact

Bouw- en sloopafval, grof vuil (recycleerbaar, brandbaar, te storten), snoeihout, gips

RECYCLAGEPARK IMOG HARELBEKE VOERTUIGEN CAT 2

Minimumbedrag van €2

Gratis PMD, glas, milieustraatje, AEEA, metalen, papier & karton, recycleerbaar houtafval, KGA
 €0,04/kg Boomstronken, cellenbeton, gips, niet-recycleerbaar hout, recycleerbaar bouw- en sloopafval
 €0,20/kg Niet-recycleerbaar bouw- en sloopafval, boomstronken, grof vuil (recycleerbaar, brandbaar, te storten)
 Asbest : tot 200 kg/gezin/jaar gratis



HV Huisvuilophaling

P-K Ophaling papier & karton

X Sluitingsdagen recyclagepark

PMD Ophaling Plastic verpakkingen, Metalen verpakkingen en Drankkartons

T Textielophaling

X Gewijzigde openingsuren recyclagepark

GH Ophaling grof huisvuil elke eerste dinsdag tot vrijdag van de maand op afroep (bel 0800 99 827)

OPGELET

Alle afvalfracties dienen voor 5u 's morgens of de avond voor de ophaaldag na 17u te worden buitengezet, duidelijk zichtbaar op de stoep, zonder hindernissen en dichtgebonden.

Openingsuren recyclagepark Kuurne: Luit.-Gen. Gérardstraat 24

Het aanvoeren van afvalstoffen kan tot 15 minuten voor sluitingstijd

di: 14.00 - 18.00 uur

wo: 14.00 - 18.00 uur

do: 16.00 - 19.00 uur

vr: 09.30 - 12.00 uur

za: 09.30 - 12.00 uur en 13.00 - 17.00 uur

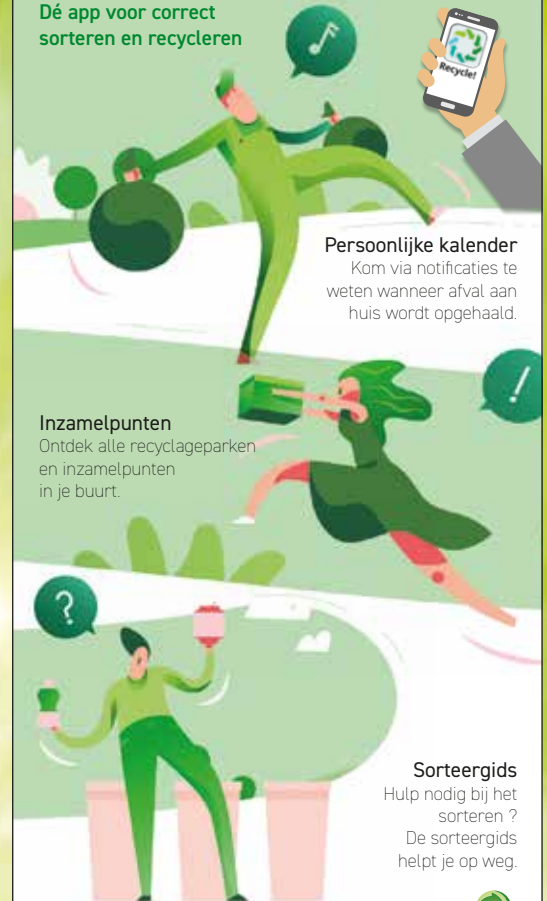
februari '23

OMGEVINGSLOKET : 056 73 71 43
MELDLIJN OPHALING : 0800 99 827

W	1			
D	2			
V	3		HV	PMD P-K
Z	4			
Z	5			
M	6			
D	7			
W	8			
D	9			
V	10		HV	
Z	11			
Z	12			
M	13			
D	14			
W	15			
D	16			
V	17		HV	PMD P-K
Z	18			
Z	19			
M	20			
D	21			
W	22			
D	23			
V	24		HV	
Z	25			
Z	26	Kuurne-Brussel-Kuurne		
M	27			
D	28			

Download Recycle!

Dé app voor correct sorteren en recycleren



Persoonlijke kalender

Kom via notificaties te weten wanneer afval aan huis wordt opgehaald.

Inzamelpunten


Ontdek alle recyclageparken en inzamelpunten in je buurt.

Sorteergids

Hulp nodig bij het sorteren ?
De sorteergids helpt je op weg.

Recycle! is een gezamenlijk initiatief van Bebat en Fost Plus met de medewerking van Imog.

Fostplus

 **HV** Huisvuilophaling

 **P-K** Ophaling papier & karton

 **X** Sluitingsdagen recyclagepark

 **PMD** Ophaling Plastic verpakkingen, Metalen verpakkingen en Drankkartons

 **T** Textielophaling

 **X** Gewijzigde openingsuren recyclagepark

 **GH** Ophaling grof huisvuil elke eerste dinsdag tot vrijdag van de maand op afroep (bel 0800 99 827)

OPGELET

Alle afvalfracties dienen voor 5u 's morgens of de avond voor de ophaaldag na 17u te worden buitengezet, duidelijk zichtbaar op de stoep, zonder hindernissen en dichtgebonden.

Openingsuren recyclagepark Kuurne: Luit.-Gen. Gérardstraat 24

Het aanvoeren van afvalstoffen kan tot 15 minuten voor sluitingstijd

di: 14.00 - 18.00 uur

wo: 14.00 - 18.00 uur

do: 16.00 - 19.00 uur

vr: 09.30 - 12.00 uur

za: 09.30 - 12.00 uur en 13.00 - 17.00 uur

maart '23

OMGEVINGSLOKET : 056 73 71 43
MELDLIJN OPHALING : 0800 99 827

W	1			
D	2			
V	3		HV	PMD P-K
Z	4			
Z	5			
M	6			
D	7			
W	8			
D	9			
V	10		HV	
Z	11			
Z	12			
M	13			
D	14			
W	15			
D	16			
V	17		HV	PMD P-K
Z	18			
Z	19			
M	20			
D	21			
W	22			
D	23			
V	24		HV	
Z	25			
Z	26	Zomeruur: 2u wordt 3u		
M	27			
D	28			
W	29			
D	30			
V	31		HV	PMD P-K

de **tuinafvalbak**
is er voor jouw gemak



+ nu ook

Fruit, groenten
noten,
aardappelen
(niet bereid)



- Kies voor een wekelijkse of tweewekelijkse ophaling
- Kies uit drie verschillende volumes


Sporadisch extra volume ?

- Reserveer een extra beurt op afroep via 0800 99827
 - Koop een papieren zak om bij je bak aan te bieden.
- Prijzen zie www.imog.be

Bestel jouw exemplaar via de gratis infolijn 0800 99 827
en ontvang de afzonderlijke tuinafvalbakkalender.



kijk op
www.imog.be
voor de
actuele prijzen

 **HV** Huisvuilophaling

 **P-K** Ophaling papier & karton

 **X** Sluitingsdagen recyclagepark

 **PMD** Ophaling Plastic verpakkingen, Metalen verpakkingen en Drankkartons

 **T** Textielophaling

 **X** Gewijzigde openingsuren recyclagepark

 **GH** Ophaling grof huisvuil elke eerste dinsdag tot vrijdag van de maand op afroep (bel 0800 99 827)

OPGELET

Alle afvalfracties dienen voor 5u 's morgens of de avond voor de ophaaldag na 17u te worden buitengezet, duidelijk zichtbaar op de stoep, zonder hindernissen en dichtgebonden.

Openingsuren recyclagepark Kuurne: Luit.-Gen. Gérardstraat 24

Het aanvoeren van afvalstoffen kan tot 15 minuten voor sluitingstijd

di: 14.00 - 18.00 uur

wo: 14.00 - 18.00 uur

do: 16.00 - 19.00 uur

vr: 09.30 - 12.00 uur

za: 09.30 - 12.00 uur en 13.00 - 17.00 uur

april '23

OMGEVINGSLOKET : 056 73 71 43
MELDLIJN OPHALING : 0800 99 827

Z	1			
Z	2			
M	3			
D	4			
W	5			
D	6			
V	7			HV
Z	8			
Z	9	Pasen		
M	10	Paasmaandag	X	
D	11			
W	12			
D	13			
V	14			HV PMD P-K
Z	15			
Z	16			
M	17			
D	18			
W	19			
D	20			
V	21			HV
Z	22			
Z	23			
M	24			
D	25			
W	26			
D	27			
V	28			HV PMD P-K
Z	29			
Z	30			

*uw oud
GERIEF VERDIENT
'N Nieuw
LIEF*



Ontdek waar je kan schenken
op www.dekringloopwinkel.be

**kringloop
winkel**

 **HV** Huisvuilophaling

 **P-K** Ophaling papier & karton

 **X** Sluitingsdagen recyclagepark

 **PMD** Ophaling Plastic verpakkingen, Metalen verpakkingen en Drankkartons

 **T** Textielophaling

 **X** Gewijzigde openingsuren recyclagepark

 **GH** Ophaling grof huisvuil elke eerste dinsdag tot vrijdag van de maand op afroep (bel 0800 99 827)

Openingsuren recyclagepark Kuurne: Luit.-Gen. Gérardstraat 24

Het aanvoeren van afvalstoffen kan tot 15 minuten voor sluitingstijd

di: 14.00 - 18.00 uur

wo: 14.00 - 18.00 uur

do: 16.00 - 19.00 uur

vr: 09.30 - 12.00 uur

za: 09.30 - 12.00 uur en 13.00 - 17.00 uur

OPGELET

Alle afvalfracties dienen voor 5u 's morgens of de avond voor de ophaaldag na 17u te worden buitengezet, duidelijk zichtbaar op de stoep, zonder hindernissen en dichtgebonden.

mei '23

OMGEVINGSLOKET : 056 73 71 43
MELDLIJN OPHALING : 0800 99 827

M	1	Dag van de arbeid	X	
D	2			
W	3			
D	4			
V	5			HV
Z	6			
Z	7			
M	8			
D	9			
W	10			
D	11			
V	12			HV PMD P-K
Z	13			
Z	14			
M	15			
D	16			
W	17			
D	18	OLH Hemelvaart	X	
V	19		X	HV
Z	20			
Z	21			
M	22			
D	23			
W	24			
D	25			
V	26			HV PMD P-K
Z	27			
Z	28	Pinksteren		
M	29	Pinkstermaandag	X	
D	30			
W	31			

COMPOST, POTGROND OF SNIPPERS NODIG ?

KIES DE HOEVEELHEID EN EEN LEVERING AFGESTEMD OP JOUW VERBRUIK

ZELF AFHALEN

In bulk: op het recyclagepark van Harelbeke en Moen (snippers enkel in Moen)

In zakjes: op het recyclagepark van Harelbeke, Moen, Zwevegem, Waregem, Beveren-Leie, Wielsbeke en Deerlijk

In bulk



Zak (40L)



THUISLEVERING in elke gemeente binnen de Imog-regio



Container (10T)




Bigbag (1m³)



VOOR DE ACTUELE PRIJZEN:
WWW.IMOG.BE
OF SCAN DE QR-CODE

voor meer info, bel gratis



 **HV** Huisvuilophaling

 **P-K** Ophaling papier & karton

 **X** Sluitingsdagen recyclagepark

 **PMD** Ophaling Plastic verpakkingen, Metalen verpakkingen en Drankkartons

 **T** Textielophaling

 **X** Gewijzigde openingsuren recyclagepark



GH Ophaling grof huisvuil elke eerste dinsdag tot vrijdag van de maand op afroep (bel 0800 99 827)

Openingsuren recyclagepark Kuurne: Luit.-Gen. Gérardstraat 24

Het aanvoeren van afvalstoffen kan tot 15 minuten voor sluitingstijd

di: 14.00 - 18.00 uur

wo: 14.00 - 18.00 uur

do: 16.00 - 19.00 uur

vr: 09.30 - 12.00 uur

za: 09.30 - 12.00 uur en 13.00 - 17.00 uur

OPGELET

Alle afvalfracties dienen voor 5u 's morgens of de avond voor de ophaaldag na 17u te worden buitengezet, duidelijk zichtbaar op de stoep, zonder hindernissen en dichtgebonden.

juni '23

OMGEVINGSLOKET : 056 73 71 43
MELDLIJN OPHALING : 0800 99 827

D	1					
V	2			HV		
Z	3					
Z	4					
M	5					
D	6					
W	7					
D	8					
V	9	X	HV	PMD	P-K	
Z	10					
Z	11					
M	12					
D	13					
W	14					
D	15					
V	16			HV		
Z	17					
Z	18					
M	19					
D	20					
W	21					
D	22					
V	23			HV	PMD	P-K
Z	24					
Z	25					
M	26					
D	27					
W	28					
D	29					
V	30			HV		

Da's voor de ganse familie.

En dit is voor
bij het PMD.

Want de P en de D van PMD, dat zijn meer plastic verpakkingen en drankkartons dan je denkt. Ook folies van spaghetti en brikken passata horen daarbij.

Sorteertwijfels?
Check [betersorteren.be](https://www.betersorteren.be)



Huisvuilophaling



Ophaling papier & karton



Sluitingsdagen
recyclagepark



Ophaling Plastic verpakkingen,
Metalen verpakkingen
en Drankkartons



Textielophaling



Gewijzigde openingsuren
recyclagepark



Ophaling grof huisvuil elke eerste
dinsdag tot vrijdag van de maand
op afroep (bel 0800 99 827)

OPGELET

Alle afvalfracties dienen voor 5u 's morgens of de avond voor de ophaaldag na 17u te worden buitengezet, duidelijk zichtbaar op de stoep, zonder hindernissen en dichtgebonden.

Openingsuren recyclagepark Kuurne: Luit.-Gen. Gérardstraat 24

Het aanvoeren van afvalstoffen kan tot 15 minuten voor sluitingstijd

di: 14.00 - 18.00 uur

wo: 14.00 - 18.00 uur

do: 16.00 - 19.00 uur

vr: 09.30 - 12.00 uur

za: 09.30 - 12.00 uur en 13.00 - 17.00 uur

juli '23

OMGEVINGSLOKET : 056 73 71 43
MELDLIJN OPHALING : 0800 99 827

Z	1			
Z	2			
M	3			
D	4			
W	5			
D	6			
V	7		HV	PMD P-K
Z	8			
Z	9			
M	10			
D	11	Feest Vlaamse Gemeenschap	X	
W	12			
D	13			
V	14			HV
Z	15			
Z	16			
M	17			
D	18			
W	19			
D	20			
V	21	Nationale Feestdag	X	Geen ophaling
Z	22		X	HV PMD P-K
Z	23			
M	24		X	
D	25		X	
W	26		X	
D	27		X	
V	28		X	HV
Z	29		X	
Z	30			
M	31		X	

 **HV** Huisvuilophaling

 **PMD** Ophaling Plastic verpakkingen, Metalen verpakkingen en Drankkartons

 **P-K** Ophaling papier & karton

 **T** Textielophaling

 Sluitingsdagen recyclagepark

 Gewijzigde openingsuren recyclagepark

 **GH** Ophaling grof huisvuil elke eerste dinsdag tot vrijdag van de maand op afroep (bel 0800 99 827)

Openingsuren recyclagepark Kuurne: Luit.-Gen. Gérardstraat 24

Het aanvoeren van afvalstoffen kan tot 15 minuten voor sluitingstijd

di: 14.00 - 18.00 uur

wo: 14.00 - 18.00 uur

do: 16.00 - 19.00 uur

vr: 09.30 - 12.00 uur

za: 09.30 - 12.00 uur en 13.00 - 17.00 uur

Geen idee wat je moet aanvangen met je oude matras?

Geef ze **gratis** af op het recyclagepark.



HOU REKENING MET DEZE REGELS:



DROOG



ZO SNEL MOGELIJK



IN EEN GEHEEL

De Vlaamse overheid moedigt de recyclage van oude matrassen aan zodat deze niet langer op het milieu wegen. Van zodra je een oude matras vervangt, breng je deze zo snel mogelijk naar het recyclagepark.

Snij de matras niet in stukken en breng ze vooral droog binnen. Laat ze dus niet dagenlang buiten in weer en wind liggen.

Overigens bij de aankoop van een nieuwe matras aanvaarden sommige verkopers gratis je oude exemplaar.



OPGELET

Alle afvalfracties dienen voor 5u 's morgens of de avond voor de ophaaldag na 17u te worden buitengezet, duidelijk zichtbaar op de stoep, zonder hindernissen en dichtgebonden.

Tijdens de zomerperiode geldt volgende uurregeling:

- Gewone regeling tot en met de laatste werkdag vóór 21 juli
- Verlofregeling vanaf de eerste werkdag volgend op 21 juli tot en met 21 augustus: het recyclagepark is enkel open in de voormiddag van 09.00 uur tot 12.00 uur, en dit op dinsdag, woensdag, donderdag en vrijdag.
- Gedurende deze periode is het recyclagepark op zaterdag gesloten.
- Vanaf de eerstvolgende werkdag na 21 augustus geldt opnieuw de normale uur- en dienstregeling.

augustus '23

OMGEVINGSLOKET : 056 73 71 43
MELDLIJN OPHALING : 0800 99 827

D	1		X		
W	2		X		
D	3		X		
V	4		X	HV	PMD P-K
Z	5		X		
Z	6				
M	7		X		
D	8		X		
W	9		X		
D	10		X		
V	11		X	HV	
Z	12		X		
Z	13				
M	14		X		
D	15	OLV Hemelvaart	X		
W	16		X		
D	17		X		
V	18		X	HV	PMD P-K
Z	19		X		
Z	20				
M	21				
D	22				
W	23				
D	24				
V	25			HV	
Z	26				
Z	27				
M	28				
D	29				
W	30				
D	31				

Composteren kan je leren!

Wil je graag je eigen groente-, fruit- en tuin-afval composteren? Koop bij Imog een compostvat met handige infobrochure voor €33 (met beluchtungsstok +€6).


Heb je een grote tuin? Dan is de compostbak meer iets voor jou: een kant-en-klaar systeem voor €101 met een inhoud van 1200L.

Thuislevering, zowel voor compostvat als compostbak, is mogelijk mits meerprijs.



 **HV** Huisvuilophaling

 **P-K** Ophaling papier & karton

 **X** Sluitingsdagen recyclagepark

 **PMD** Ophaling Plastic verpakkingen, Metalen verpakkingen en Drankkartons

 **T** Textielophaling

 **X** Gewijzigde openingsuren recyclagepark

 **GH** Ophaling grof huisvuil elke eerste dinsdag tot vrijdag van de maand op afroep (bel 0800 99 827)

OPGELET

Alle afvalfracties dienen voor 5u 's morgens of de avond voor de ophaaldag na 17u te worden buitengezet, duidelijk zichtbaar op de stoep, zonder hindernissen en dichtgebonden.

Openingsuren recyclagepark Kuurne: Luit.-Gen. Gérardstraat 24

Het aanvoeren van afvalstoffen kan tot 15 minuten voor sluitingstijd

di: 14.00 - 18.00 uur

wo: 14.00 - 18.00 uur

do: 16.00 - 19.00 uur

vr: 09.30 - 12.00 uur

za: 09.30 - 12.00 uur en 13.00 - 17.00 uur

Tijdens de zomerperiode geldt volgende uurregeling:

- Gewone regeling tot en met de laatste werkdag vóór 21 juli
- Verlofregeling vanaf de eerste werkdag volgend op 21 juli tot en met 21 augustus: het recyclagepark is enkel open in de voormiddag van 09.00 uur tot 12.00 uur, en dit op dinsdag, woensdag, donderdag en vrijdag.
- Gedurende deze periode is het recyclagepark op zaterdag gesloten.
- Vanaf de eerstvolgende werkdag na 21 augustus geldt opnieuw de normale uur- en dienstregeling.

september '23

OMGEVINGSLOKET : 056 73 71 43
MELDLIJN OPHALING : 0800 99 827

V	1			HV	PMD	P-K
Z	2					
Z	3					
M	4					
D	5					
W	6					
D	7					
V	8			HV		
Z	9					
Z	10					
M	11					
D	12					
W	13					
D	14					
V	15			HV	PMD	P-K
Z	16					
Z	17					
M	18					
D	19					
W	20					
D	21					
V	22			HV		
Z	23					
Z	24					
M	25					
D	26					
W	27					
D	28					
V	29	Ezelsfeesten		HV	PMD	P-K
Z	30	Ezelsfeesten	X			


Da's voor een maatje minder.

En dit is voor bij het PMD.

Want de P van PMD, dat zijn meer plastic verpakkingen dan je denkt. Ook zakjes sla horen daarbij.

Sorteertwijfels?
[Check betersorteren.be](https://www.betersorteren.be)

imog  **Fostplus** 

 **HV** Huisvuilophaling

 **P-K** Ophaling papier & karton

 Sluitingsdagen recyclagepark

 **PMD** Ophaling Plastic verpakkingen, Metalen verpakkingen en Drankkartons

 **T** Textielophaling

 Gewijzigde openingsuren recyclagepark

 **GH** Ophaling grof huisvuil elke eerste dinsdag tot vrijdag van de maand op afroep (bel 0800 99 827)

OPGELET

Alle afvalfracties dienen voor 5u 's morgens of de avond voor de ophaaldag na 17u te worden buitengezet, duidelijk zichtbaar op de stoep, zonder hindernissen en dichtgebonden.

Openingsuren recyclagepark Kuurne: Luit.-Gen. Gérardstraat 24

Het aanvoeren van afvalstoffen kan tot 15 minuten voor sluitingstijd

di: 14.00 - 18.00 uur

wo: 14.00 - 18.00 uur

do: 16.00 - 19.00 uur

vr: 09.30 - 12.00 uur

za: 09.30 - 12.00 uur en 13.00 - 17.00 uur

oktober '23

OMGEVINGSLOKET : 056 73 71 43
MELDLIJN OPHALING : 0800 99 827

Z	1	Ezelsfeesten			
M	2	Ezelsfeesten			
D	3				
W	4				
D	5				
V	6			HV	
Z	7				
Z	8				
M	9				
D	10				
W	11			T	
D	12				
V	13			HV	PMD P-K
Z	14				
Z	15				
M	16				
D	17				
W	18				
D	19				
V	20			HV	
Z	21				
Z	22				
M	23				
D	24				
W	25				
D	26				
V	27			HV	PMD P-K
Z	28				
Z	29	Winteruur: 3 uur wordt 2 uur			
M	30				
D	31				

Imog helpt je graag

Enmalig veel groenafval? Dan is er de 'groenzak'!



Zie je het gras niet meer tussen de bomen? Koop dan je groenzak bij Imog (kijk op www.imog.be voor de actuele prijs). Vul deze propyleenzak van 1m³ op eigen tempo. Klaar? Bel gratis 0800/99827 om de zak aan huis te laten ophalen.

Een oude kachel of sofa die beschadigd zijn?



Maak een afspraak bij Imog en die haalt tegen betaling elke eerste dinsdag tot vrijdag van de maand jouw grof vuil op. Deze service kost €12 + €0,20 per opgehaalde kilo. Inschrijven bij Imog kan tot de laatste woensdag van de maand.

Afbraakwerken met asbestcement?



Haal bij Imog een asbestcementverpakking. Van zodra je het asbestcement in de verpakking kan aanbieden, kan een afspraak voor afhandeling worden gemaakt. Kijk op www.imog.be/asbestcement

De puinzak: een gemak voor klussers




Verbouwen of renoveren? Geen probleem voor handige Harry's. Die kunnen met kleinere hoeveelheden bouwen sloopafval bij Imog terecht voor een puinzak (kijk op www.imog.be voor de actuele prijs) waarin je tot 1500 kg puin kan verzamelen.

Meer info of ophaling aanvragen?
Mail naar info@imog.be of bel gratis 0800/99827.

 **HV** Huisvuilophaling

 **P-K** Ophaling papier & karton

 **X** Sluitingsdagen recyclagepark

 **PMD** Ophaling Plastic verpakkingen, Metalen verpakkingen en Drinkkartons

 **T** Textielophaling

 **X** Gewijzigde openingsuren recyclagepark

 **GH** Ophaling grof huisvuil elke eerste dinsdag tot vrijdag van de maand op afroep (bel 0800 99 827)

Openingsuren recyclagepark Kuurne: Luit.-Gen. Gérardstraat 24

Het aanvoeren van afvalstoffen kan tot 15 minuten voor sluitingstijd

di: 14.00 - 18.00 uur

wo: 14.00 - 18.00 uur

do: 16.00 - 19.00 uur

vr: 09.30 - 12.00 uur

za: 09.30 - 12.00 uur en 13.00 - 17.00 uur

Tijdens het kermisweekend is het recyclagepark gesloten op kermiszaterdag tijdens de namiddag.

OPGELET

Alle afvalfracties dienen voor 5u 's morgens of de avond voor de ophaaldag na 17u te worden buitengezet, duidelijk zichtbaar op de stoep, zonder hindernissen en dichtgebonden.

november '23

OMGEVINGSLOKET : 056 73 71 43
MELDLIJN OPHALING : 0800 99 827

W	1	Allerheiligen	X	
D	2		X	
V	3			HV
Z	4			
Z	5			
M	6			
D	7			
W	8			
D	9			
V	10			HV PMD P-K
Z	11	Wapenstilstand	X	
Z	12			
M	13			
D	14			
W	15			
D	16			
V	17			HV
Z	18			
Z	19			
M	20			
D	21			
W	22			
D	23			
V	24			HV PMD P-K
Z	25			
Z	26			
M	27			
D	28			
W	29			
D	30			

Da's voor in de vol-au-vent.

En dit is voor bij het PMD.

Want de P van PMD, dat zijn meer plastic verpakkingen dan je denkt. Ook schaalpjes voor kip horen daarbij.

[Sorteertwijfels? Check betersorteren.be](#)

imog **Fostplus**

HV Huisvuilophaling

P-K Ophaling papier & karton

X Sluitingsdagen recyclagepark

PMD Ophaling Plastic verpakkingen, Metalen verpakkingen en Drankkartons

T Textielophaling

X Gewijzigde openingsuren recyclagepark

→ Verschuiving van ophaling

GH Ophaling grof huisvuil elke eerste dinsdag tot vrijdag van de maand op afroep (bel 0800 99 827)

Openingsuren recyclagepark Kuurne: Luit.-Gen. Gérardstraat 24

Het aanvoeren van afvalstoffen kan tot 15 minuten voor sluitingstijd

di: 14.00 - 18.00 uur

wo: 14.00 - 18.00 uur

do: 16.00 - 19.00 uur

vr: 09.30 - 12.00 uur

za: 09.30 - 12.00 uur en 13.00 - 17.00 uur

december '23

OMGEVINGSLOKET : 056 73 71 43
MELDLIJN OPHALING : 0800 99 827

V	1				HV
Z	2				
Z	3				
M	4				
D	5				
W	6				
D	7				
V	8				HV PMD P-K
Z	9				
Z	10				
M	11				
D	12				
W	13				
D	14				
V	15				HV
Z	16				
Z	17				
M	18				
D	19				
W	20				
D	21				
V	22				HV PMD P-K
Z	23				
Z	24				
M	25	Kerstdag	X		
D	26	Tweede Kerstdag	X		
W	27		X		
D	28		X		
V	29		X		HV
Z	30		X		
Z	31				



HV Huisvuilophaling

P-K Ophaling papier & karton

X Sluitingsdagen recyclagepark

PMD Ophaling Plastic verpakkingen, Metalen verpakkingen en Drankkartons

T Textielophaling

X Gewijzigde openingsuren recyclagepark

GH Ophaling grof huisvuil elke eerste dinsdag tot vrijdag van de maand op afroep (bel 0800 99 827)

OPGELET

Alle afvalfracties dienen voor 5u 's morgens of de avond voor de ophaaldag na 17u te worden buitengezet, duidelijk zichtbaar op de stoep, zonder hindernissen en dichtgebonden.

Openingsuren recyclagepark Kuurne: Luit.-Gen. Gérardstraat 24

Het aanvoeren van afvalstoffen kan tot 15 minuten voor sluitingstijd

di: 14.00 - 18.00 uur

wo: 14.00 - 18.00 uur

do: 16.00 - 19.00 uur

vr: 09.30 - 12.00 uur

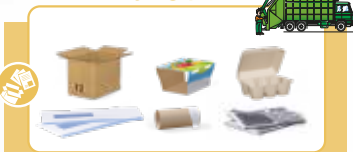
za: 09.30 - 12.00 uur en 13.00 - 17.00 uur

Gedurende de periode tussen tweede kerstdag en tweede nieuwjaarsdag is het recyclagepark gesloten, met uitzondering van 1 dag tussenin met de openingsuren van de zaterdag (van 09.30 tot 12.00 en van 13.00 tot 17.00 uur).

Fostplus

Goed recycleren start met correct sorteren!

P-K Huis-aan-huisinzameling of via recyclagepark



- WEL** Plastic folie verwijderen van tijdschriften
- WEL** Samenbinden met natuurkoord of verzamelen in een stevige kartonnen doos

- GEEN** Vuil papier en karton
- GEEN** Behangpapier
- GEEN** Cellofaanpapier en aluminiumfolie en -zakjes

Glaz In de glasbollen werpen of via recyclagepark



- WEL** Scheiden van wit glas en gekleurd glas
- WEL** Volledig leeg

- GEEN** Hittebestendig glas (bv. ovenschotels)
- GEEN** Opaalglas en kristalglas
- GEEN** Vlak glas zoals ramen en spiegels
- GEEN** Alle types van lampen
- GEEN** Dekfels of doppen
- GEEN** Porselein en keramiek, recipiënten in terracotta

Op volgende locaties staat er een glasbol opgesteld:

Beemdenlaan, Kattestraat, Molenput, Parkwijk, Rodekruisplein, Spijker (molok), Sint-Katriensteenweg (spoorweg), Vijverhoek, Vlaskouter, Vruchtendreef, Lt. Gen. Gérardstraat, Recyclagepark Kuurne, Veldm. Montgomerystraat



Deze afvalfractie wordt ook aan huis opgehaald. (Kijk op de kalender voor de exacte ophaaldagen)



Met deze afvalfractie kan je terecht op het recyclagepark.



Met een aanhangwagen kan je terecht op het regionaal overslagstation van Imog in Harelbeke.

GROF HUISVUIL

Grof huisvuil kan je tegen betaling naar het recyclagepark brengen.

RECYCLEERBAAR GROFVUIL

Voorheen multistroom: alle afvalstoffen die samengesteld zijn uit hout, plastic of metaal (tuinmeubels, kapot speelgoed, ...).

BRANDBAAR GROFVUIL

Alle niet-recycleerbaar restafval dat niet in je rest-afvalzak past, hoort in de container brandbaar grofvuil.

TE STORTEN GROFVUIL

Niet-recycleerbare en niet-brandbare restafvalstoffen: vervuilde aarde, hittebestendig glas, glaswol, porselein, ...

Heb je geen passend vervoer?

Grof huisvuil kan je elke eerste dinsdag tot vrijdag van de maand tegen betaling laten ophalen. Deze service kost €12 (vooraf te betalen) + €0,20 per opgehaalde kilo (achteraf te betalen). Inschrijven kan tot de laatste woensdag van de maand via www.imog.be of bel gratis 0800 99 827.

HET MILIEUSTRATJE

AUTOBANDEN
CD- EN DVD-SCHIJVEN
CD-DOOSJES
EPS (ISOMO)
FIETSEN
HDPE
HERBRUIKBAAR SPORT-SPEELGOED
HERBRUIKBAAR KLEIN GERIEF
KAARSEN
KLEDIJ
KURK
MATRASSEN
PLASTIC FOLIES
PVC BOUWPLASTICS
TAPIJTEN
VLAK GLAS

METALEN

Alle metalen voorwerpen uit ferro (vb ijzer) en non-ferro (vb zink, koper, messing, aluminium)

Wat kan niet?

Geen afgedankte elektrische en elektronische apparaten (AEEA), geen spuitbussen, gasflessen of klein gevaarlijk afval (KGA), geen conserven en blikjes (PMD)

HOUTAFVAL

RECYCLEERBAAR HOUT

Timmerhout, verpakkingshout, schrijnwerk, meubels zonder bekleding, parketvloer zonder lijm, naakt plaatmateriaal (spaanplaat, OSB, multiplex)

NIET-RECYCLEERBAAR HOUT

Werfhout, bewerkt plaatmateriaal zoals gemelamineerde spaanplaat, laminaat en MDF, hardboard/softboard (bodem fruitkistjes, achterkant zelfbouwkast)

BOUW- EN SLOOPAFVAL

RECYCLEERBAAR BOUW-EN SLOOP

Zuiver steenpuin (bakstenen, gevelstenen, natuursteen), dakpannen, beton, kiezels.

GIPS, CELLENBETON

Voor gips (Gyproc platen) en cellenbeton (Ytong stenen) bestaat een aparte container op het recyclagepark.

NIET-RECYCLEERBAAR BOUW- EN SLOOP

Wc-pot, lavabo, faience, porselein (servies), keramiek (vazen).

ASBESTCEMENT

Asbestocement voor Kuurnse inwoners

- Je voert hechtgebonden asbestocement aan op het IGRP te Harelbeke via de zone voor rode tariefgroep.
- Je betaalt de totale kostprijs aan 0,20 euro/kg via de betaalautomaat
- Hou je weegbon en betaalbewijs bij.
- Je bezorgt deze samen met het ingevulde formulier aan de gemeente Kuurne via het omgevingsloket in het gemeentehuis of digitaal via financien@kuurne.be
- Na onderzoek storten wij het bedrag van het gratis gedeelte (jaarlijks gratis tot 200 kg per gezin) terug.

TUINAFVAL

HARD TUINAFVAL

Takken en stevig snoeiafval kan je aanbieden op betalend gedeelte 5€ zone.

ZACHT TUINAFVAL

Fijn tuinafval zoals gras, haagscheersel, bladeren kan je gratis aanbieden op het recyclagepark.

Bij zacht tuinafval mogen nu ook het tuinafval van de moestuin: opgesloten of verdorde planten, bladeren van kolen, rot of gestoken fruit van je fruitboom, aardappelloof, enz...

BOOMSTRONKEN

Stukken boomstammen of dikke boomwortels kan je aanbieden op betalend gedeelte 5€ zone.

Tip!

Wist je dat er een subsidie kan worden bekomen voor de aanschaf van een hakselmachine voor tuinafval? Meer info bij het Omgevingsloket, T 056 73 71 46.

Tip!

Inzameling met tuinafvalbakken! Je gras en tuinafval kan ook aan de deur worden opgehaald. Hiervoor biedt Imog tegen gunstige tarieven de tuinafvalbak met bijhorende dienstverlening aan. Info: T 0800 99 827.

KGA = KLEIN GEVAARLIJK AFVAL

Verven, inkten, rookmelders, toner cartridges, lijmen, harsen, olie, vetten, solventen, zuren, basen, schoonmaakmiddelen, batterijen, stoffen en producten met kvik, gevaarlijk huishoudelijk afval van gemengde samenstelling, verpakkingen die nog resten van bovenvermelde afvalstoffen bevatten.

Hoe bied je aan?

Breng het KGA gratis naar het recyclagepark (beperkt in hoeveelheid per beurt en enkel afkomstig van particuliere huishoudens).

AEEA = AFGEDANKTE ELEKTRISCHE EN ELEKTRISCHE APPARATEN

Beeldbuishoudend materiaal :

televisies, laptops en computerschermen met een beeldbuis of flatscreen.

Koel- en vriestoeelstenen zoals koelkasten, diepvriezers, klimaatregelingsapparaten, luchtontvochtigers.

Grootwitgoed zoals fornuizen, waterverwarmers, wasmachines, afwasmachines, droogwielders, droogkasten.

Klein elektro zoals hifi-installaties, elektrisch (tuin)gereedschap, speelgoed en alle andere apparatuur waar een snoer aan vast zit, maar ook gsm's en zaklampen. Opgelet, batterijen horen nog steeds thuis in de BEBAT-inzamelbox.

Wat kan niet?

Accumulatiekachel.

TEXTIEL

Herbruikbare of versleten kleding en schoenen, handtassen, lederwaren, handdoeken, beddengoed, huishoudlinnen en andere stoffen.

Hoe bied je aan?

Geen losse stukken deponeren in de textielcontainers, maar bundelen in dichtgebonden plastic zakken. Textiel wordt 1x/jaar aan huis opgehaald. De daarvoor voorziene zak vind je op voorhand in je brievenbus. De textielzak dient hierbij voor 8u duidelijk zichtbaar op de stoep te worden buitengezet.

KRINGLOOPWINKEL

Herbruikbare meubelen, speelgoed, boeken, fietsen, ongeschonden elektrische apparaten (kleine en grote, mogen defect zijn), TV's, radio's, keukens- en huisgerief.

Hoe bied je aan?

Gratis afhaling aan huis, neem daarvoor contact op via het nummer T 056 23 29 40. Uiteraard kan je ook zelf de goederen brengen. De Kringloopwinkel verkoopt deze goederen aan basisprijzen.

AVELGEM: Doorniksesteenweg 185

KORTRIJK: Gentssesteenweg 176

WAREGEM: Kortrijkseweg 346

ZWEVEGEM: Avelgemstraat 188

www.dekringloopwinkel.be

MELDLIJN OPHALING





Imog Harelbeke
Kortrijksesteenweg 264
8530 Harelbeke

Imog Moen
St-Pietersbruglaan 1
8552 Moen



Het Groene Punt-logo op een verpakking geeft aan dat de fabrikant van het product een bijdrage betaalt voor het inzamelen, sorteren en recycleren van verpakkingsafval. Het zegt niets over de recycleerbaarheid van het product of z'n verpakking en is dus geen sorteerinstructie.



SLUITINGSDAGEN RECYCLAGEPARK

Volgende specifieke regelingen worden vastgesteld:

1 ZOMERVERLOF

Tijdens de zomerperiode geldt volgende uurregeling:

- Gewone regeling tot en met de laatste werkdag vóór 21 juli
- Verlofregeling vanaf de eerste werkdag volgend op 21 juli tot en met 21 augustus: het recyclagepark is enkel open in de voormiddag van 09.00 uur tot 12.00 uur, en dit op dinsdag, woensdag, donderdag en vrijdag.

Gedurende deze periode is het recyclagepark op zaterdag gesloten.

- Vanaf de eerstvolgende werkdag na 21 augustus geldt opnieuw de normale uur- en dienstregeling.

2 KERMISWEEKEND

Tijdens het kermisweekend is het recyclagepark gesloten op kermiszaterdag tijdens de namiddag.

3 EINDEJAARSPERIODE

Gedurende de periode tussen tweede kerstdag en tweede nieuwjaarsdag is het recyclagepark gesloten, met uitzondering van 1 dag tussenin met de openingsuren van de zaterdag (van 09.30 tot 12.00 en van 13.00 tot 17.00 uur).

Deze dag wordt vastgelegd via de afvalkalender.

4 VASTGESTELDE SLUITINGSDAGEN

De wettelijke, reglementaire, plaatselijke feestdagen en compensatiedagen.