

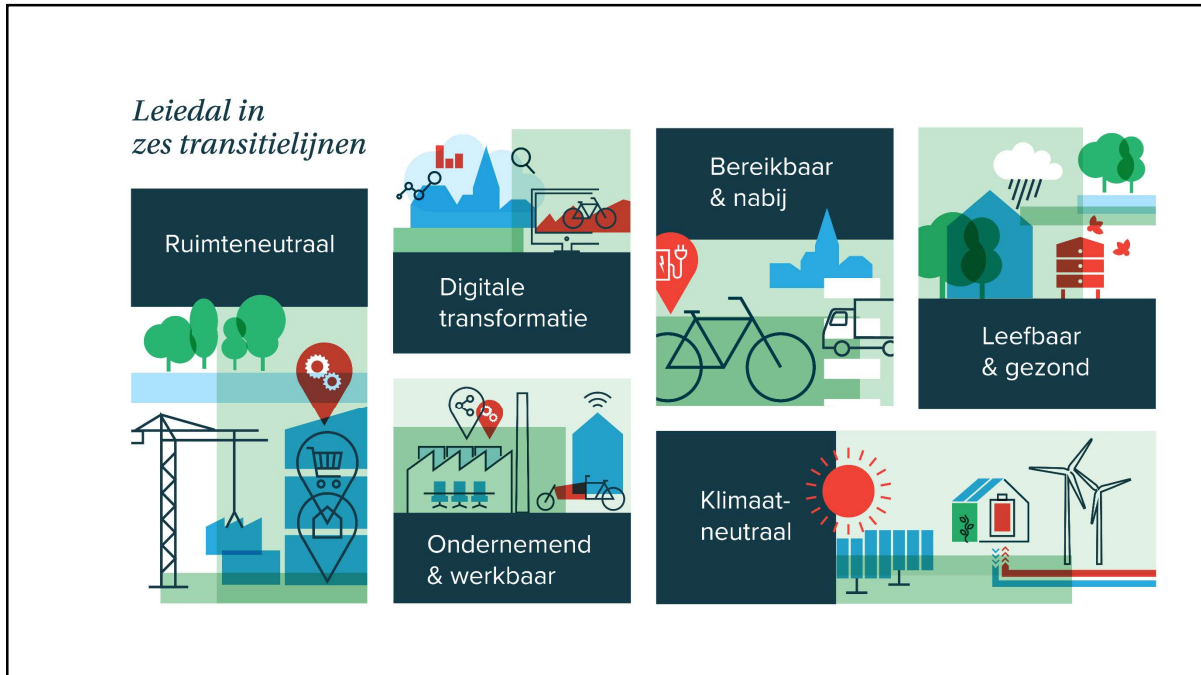


1



2

1



3



4

## Bereikbaar & nabij



**Opvolging en ondersteuning Vervoerregio Kortrijk**

**Aanbod:**

**Deelfietsen Mobit**

**Raamcontract: 7/13 gemeenten, goed voor 280 deelfietsen**

**178 extra deelfietsen op 20 locaties in kader van vervoer op maat**

Intercommunale Leiedal



5

5

## Bereikbaar en nabij



Deelwagens FoxShare via raamcontract



Gestroomd, aankoopcentrale duurzame voertuigen

6

**Deelwagens Fox Share**

**Raamcontract: 7/13 gemeenten**

**Gestroomd**

**Anderhalf jaar:**

- 10 lokale besturen
- 32 voertuigen
- 1,5 miljoen euro totaal
- 200 k euro besparing

Intercommunale Leiedal

6

3

## Bereikbaar en nabij



**Duurzaam  
goederenvervoer  
Economisch Netwerk  
Seine-Schelde**



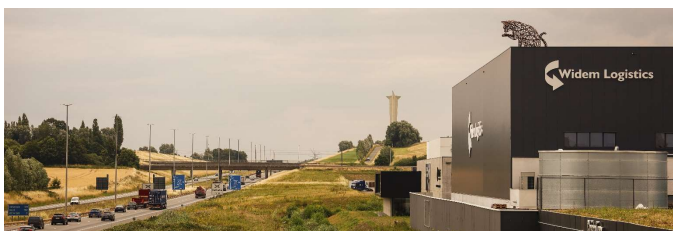
**Spoorwegterminal  
LAR (Menen-Kortrijk)**

7

Intercommunale Leiedal

7

## Bereikbaar en nabij



**50 jaar E17**



- **Terugblik en vooruitblik**
- **Expo's (> 3500 bezoekers)**
- **Artistieke interventies**
- **Evenementen en lezingen**
- **Magazine mobiliteit van de toekomst**
- ...

8

Intercommunale Leiedal

8

4





9

## Leefbaar & gezond



PDPO Klimaatadaptatie houthakseldam - Zwevegem



Aankoop Waterhoek - Waregem

**Multifunctionele open ruimte**

**Ontzorgen landbouwers**

**Meer groen en natuur**

10

Intercommunale Leiedal

10

5

## Leefbaar & gezond



Site Pattyne-Duprez in Avelgem



Campus Wevelgem

11

**Ontharden en vergroenen:**

**Site Pattyne-Duprez in  
Scheldemeersen Avelgem:  
5.955 m<sup>2</sup> in fase 1**

**Campus Deken Jonckheere  
Wevelgem**

Intercommunale Leiedal

11

## Leefbaar & gezond



**Ruimte voor water en  
ontwikkelen beekvalleien  
Oude Gaverbeek**



**Klimaatfonds Leiedal**

**Eerste projecten  
goedgekeurd en  
crowdfunding opgehaald**

12

Intercommunale Leiedal

12

## Leefbaar & gezond



Wijkgerichte projecten in  
Kuurne, Zwevegem en  
Deerlijk



Toegankelijke en  
betaalbare woonmarkt

13

Intercommunale Leiedal

13

An illustration depicting a sustainable business and work environment. It features various icons: a truck, a bicycle, a factory, a house with gears, a shopping cart, and a location pin with a network symbol. The background is a mix of blue and green, representing nature and industry.

Transitielijn

# Onder- nemend & werkbaar

14



## Ondernemend & werkbaar



Blauwpoort Waregem



Ruimte voor regionale bedrijven: ongeveer 40 ha in de pijplijn met

**Blauwpoort Waregem**

**Evolis II Harelbeke**

15

Intercommunale Leiedal

15

## Ondernemend & werkbaar



Bedrijfsverzamelgebouw Den Tuft Lendeledede



Bramier in Lauwe (Menen)

Ruimte voor kmo's:

focus op hergebruik en reconversie: 78 % van verkopen in 2023

**17 verkopen, goed voor 4,5 ha aan ruimte om te ondernemen**

16

Intercommunale Leiedal

16

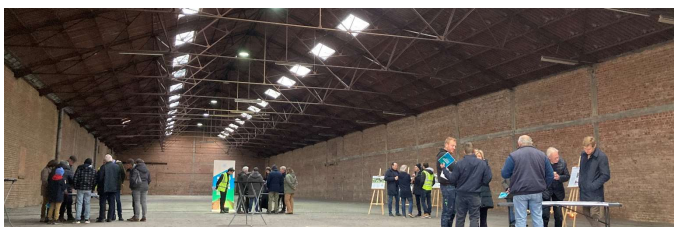


## Ondernemend & werkbaar



**Ruimte voor kmo's:  
focus op hergebruik en  
reconversie**

**Sloop De Voerman**



**Site Knokke-Zwevegem**

17

Intercommunale Leiedal

17

## Ondernemend & werkbaar



**Nieuw Transfgebouw:  
behoud door ontwikkeling**



**Kernversterking met  
onder meer pps  
Rijselfestraat -  
Graanmarkt**

18

Intercommunale Leiedal

18

## Ondernemend & werkbaar



Bedrijvencontactdagen



Parkmanagement,  
infosessies voor en  
coaching van bedrijven

19

Intercommunale Leiedal

19

A graphic illustration of a landscape. On the left, there are green trees and a blue body of water. In the center, there is a construction crane and a blue building. On the right, there is a red location pin icon with a gear inside, and a shopping cart icon. The background is a dark teal color.

Transitielijn

# Ruimte- neutraal

20

10

## Ruimteneutraal



**Bouwshift in actie: van  
theorie naar praktijk met  
Strategisch Project**



**Vertalen naar lokale  
(beleids)plannen**

21

Intercommunale Leiedal

21

## Ruimteneutraal



**Afronden onderzoek  
De Stapel**



**Blauwdruk voor de  
bedrijventerreinen van de  
toekomst**

22

Intercommunale Leiedal

22

## Ruimteneutraal



**VerweefCoach: levendige kernen met wonen en werken**



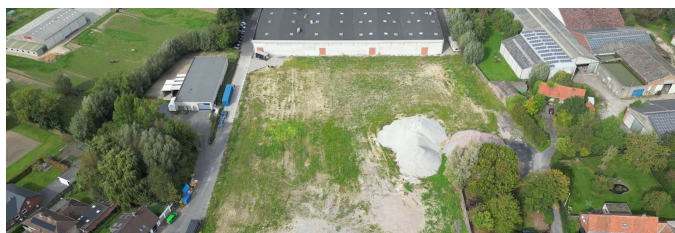
**Verweving en datagedreven locatieadvies met LocusFocus**

23

Intercommunale Leiedal

23

## Ruimteneutraal



**Focus op hergebruik, reconversie en verdichting om open ruimte te vrijwaren**

**Mirakel Waregem**



**Treurniet Harelbeke**

24

Intercommunale Leiedal

24

12



## Ruimteneutraal



Potentieel erfgoed  
benutten

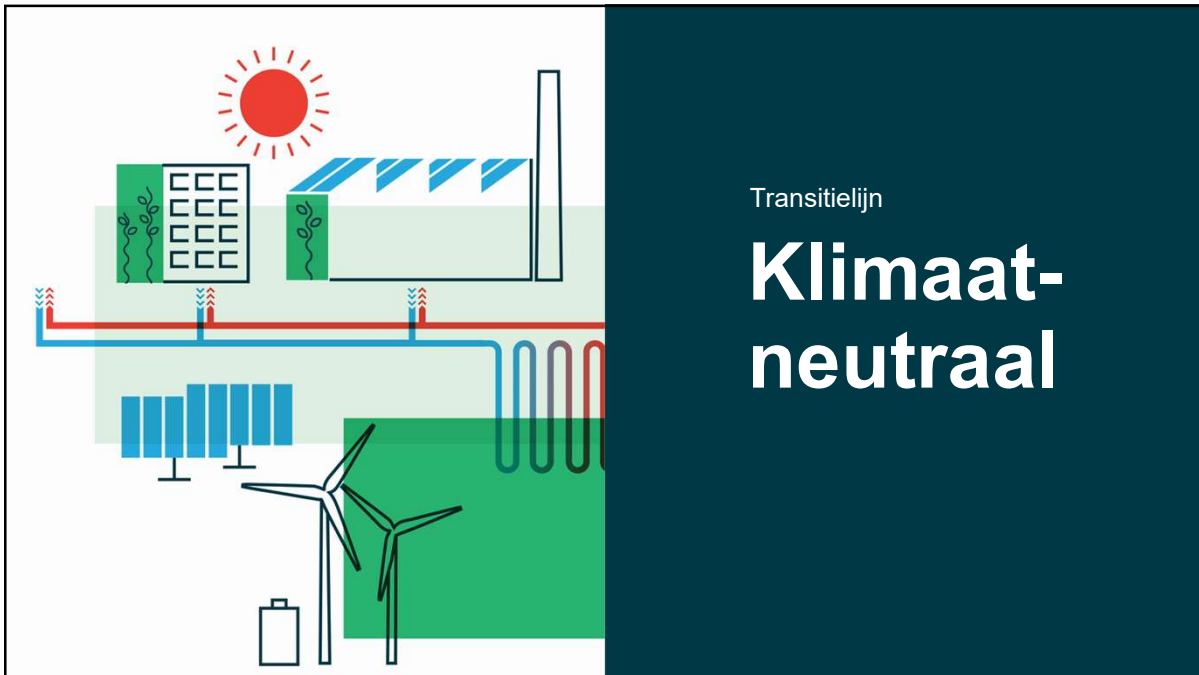


50 jaar E17 en ruimtelijke  
reflecties

25

Intercommunale Leidedal

25



Transitielijn

# Klimaat- neutraal

26

13

## Klimaatneutraal



27

**Lokaal Energie- en  
Klimaat Pact met  
regionale samenwerking**

**Regionale  
Energiestrategie  
(40% minder CO2 in 2030)**

**Burgemeestersconvenant**

**Monitoring via  
energiedashboard**

Intercommunale Leiedal

27

## Klimaatneutraal



**Transfo Zwevegem  
RE/SOURCED: circulair  
en zelfvoorzienend  
energiesysteem**



**Energiehuis  
WarmerWonen en de  
RenovatieCoach (1.763  
huisbezoeken in 2023)**

28

Intercommunale Leiedal

28

14

## Klimaatneutraal



**Pilootprojecten in uitvoering regionale energiestrategie:**

**Warmtenet De Voerman**



**Warmtenet Campus Wevelgem en ondersteuning energiegemeenschappen**

29

Intercommunale Leiedal

29

Transitielijn

# Digitale transformatie

30

15

## Digitale transformatie



Mobile en aerial mapping:  
voorbereiding bestek  
inwinning 2024



Digitale Transformatie  
Zuid-West-Vlaanderen via  
SHIFT

31

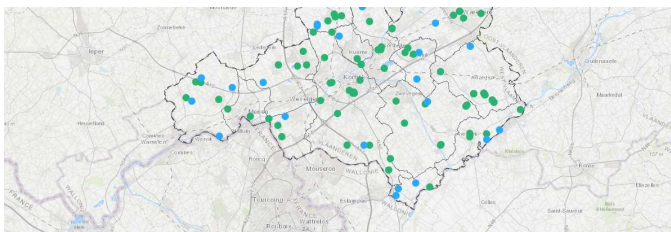
Intercommunale Leiedal

31

## Digitale transformatie



Data for All  
Pilotproject  
Traffic <of> Data



GIS, data

32

Intercommunale Leiedal

32



## Digitale transformatie

**Stel je vraag  
aan onze  
virtuele  
assistent.**



DRK-websites (60)  
Website van de Toekomst  
Virtuele assistent

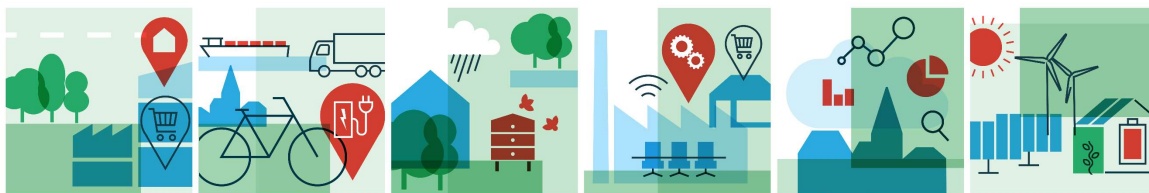


3D-visualisaties en digital  
twins via onder meer  
Twin4Resilience

33

Intercommunale Leiedal

33



**Samenwerken aan een regio in transitie**

34

17

## Samenwerken aan een regio in transitie



**Raad van Bestuur**



**Gezamenlijke  
informatievergadering /  
Algemene vergadering**

35

Intercommunale Leiedal

35

## Samenwerken aan een regio in transitie



**Ontmoetingsavond met  
Steven Lattré (imec, AI)**



**De Samenkomst met  
huispartners**

36

Intercommunale Leiedal

36

## Samenwerken aan een regio in transitie



Designregio Kortrijk en  
WONDER

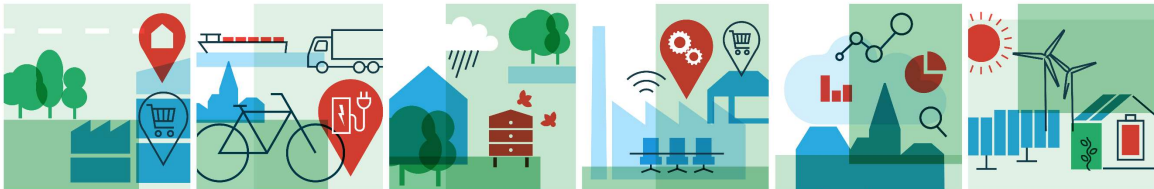


MyMachine

37

Intercommunale Leiedal

37



## Leiedal als organisatie

38

## Leiedal als organisatie



HR



Datagedreven organisatie

39

Intercommunale Leiedal

39

## Leiedal als organisatie



Communicatie en participatie



40

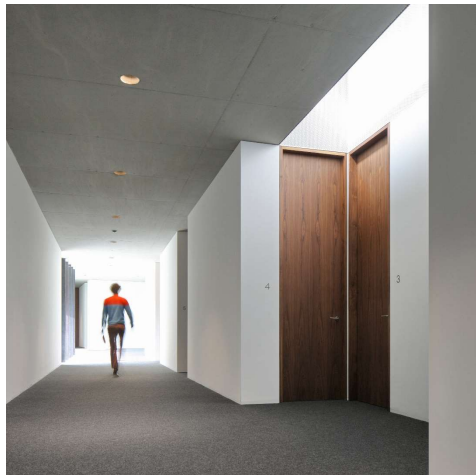
Intercommunale Leiedal

40

20



## Traject



41

Intercommunale Leiedal

- 23 april 2024 – Gezamenlijke informatievergadering in Gemeentepunt Zwevegem
- 28 mei 2024 – Algemene Vergadering in The Penta Howest met aansluitend de Ontmoetingsavond

41

## Ontmoetingsavond 28 mei 2024 – The Penta Howest Sabine Oberhuber



42

Intercommunale Leiedal



42

21



43

## Jaarrekening 2023

### De jaarrekening bestaat uit:

- de balans (actief – passief)
- de resultatenrekening
- de toelichting
- de sociale balans

De jaarrekening wordt vastgesteld door de algemene vergadering aan de hand van het verslag van de raad van bestuur en het verslag van de commissaris.

44

Intercommunale Leiedal

44

22

<b>Resultatenrekening</b>		31/12/2023		31/12/2022	
<b>70/76 BEDRIJFSOPBRENGSTEN</b>		<b>15.836.743</b>	<b>20.251.825</b>		
70. Omzet		11.316.567	15.397.555		
74. Andere bedrijfsopbrengsten		4.520.176	4.853.105		
76A. Niet-recurrente bedrijfsopbrengsten		0	1.166		
<b>60/66 BEDRIJFSKOSTEN</b>		<b>15.818.378</b>	<b>19.732.021</b>		
60. Handelsgoederen, grond- en hulpstoffen		4.985.661	9.206.198		
61. Diensten en diverse goederen		2.564.480	2.975.433		
62. Bezoldigingen, sociale lasten en pensioenen		8.419.284	7.438.484		
630. Afschrijvingen en waardeverminderingen op immateriële en materiële vaste activa		446.161	453.222		
631/4 Waardeverminderingen op vlottende activa		-13.811	17.100		
635/8 Voorzieningen voor risico's en kosten		-637.551	-449.266		
640/8 Andere bedrijfskosten		15.753	84.554		
66A. Niet-recurrente bedrijfskosten		38.400	6.296		
<b>9901 BEDRIJFSWINST</b>		<b>18.365</b>	<b>519.804</b>		
<b>75 FINANCIËLE OPBRENGSTEN</b>		<b>316.266</b>	<b>7.481</b>		
751 Opbrengsten uit vlottende activa		287.548	3.110		
752/9 Andere financiële opbrengsten		28.718	4.371		
76B. Niet-recurrente financiële opbrengsten		0	0		
<b>65 FINANCIËLE KOSTEN</b>		<b>591.258</b>	<b>382.597</b>		
650. Kosten van schulden		584.122	376.989		
652/9 Andere financiële kosten		7.137	5.608		
66B. Niet-recurrente financiële kosten		0	0		
<b>9903 WINST / VERLIES VAN HET BOEKJAAR VÓÓR BELASTING</b>		<b>-256.627</b>	<b>144.688</b>		
<b>67/77 BELASTINGEN OP HET RESULTAAT</b>		<b>203.537</b>	<b>101.561</b>		
<b>9904 WINST / VERLIES VAN HET BOEKJAAR</b>		<b>-460.164</b>	<b>43.127</b>		

45

Intercommunale Leiedal

45

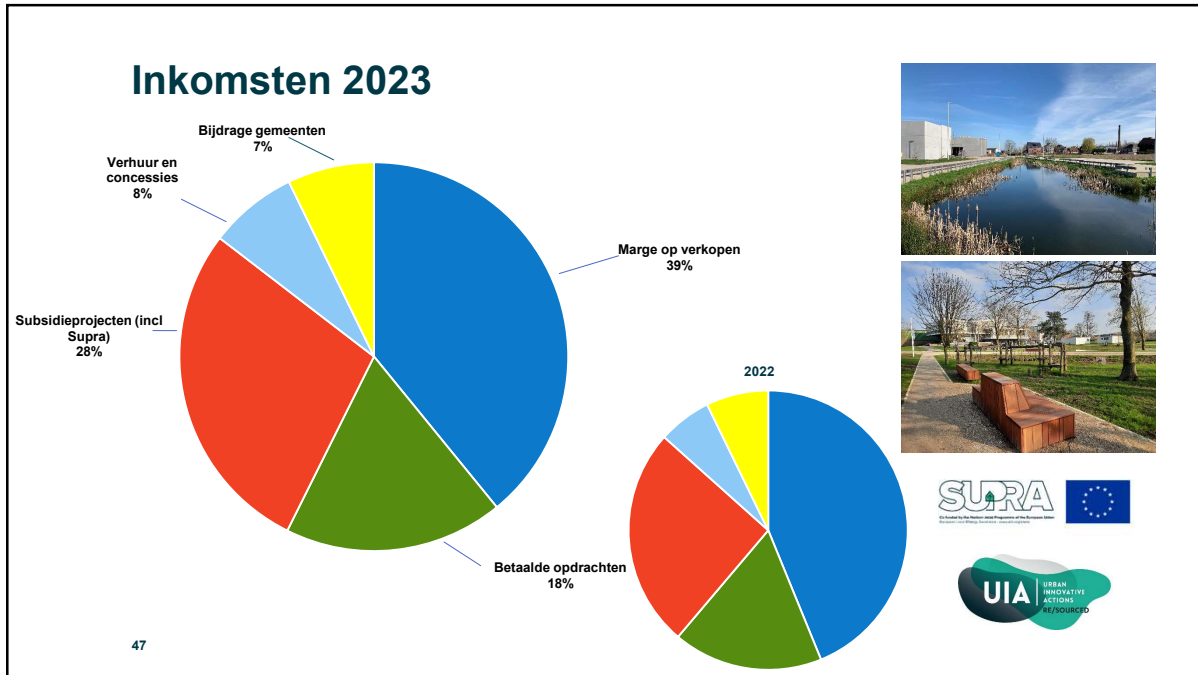
<b>Resultatenrekening - bedrijfsopbrengsten</b>		
<u>70/76 BEDRIJFSOPBRENGSTEN</u>	<u>31/12/2023</u>	<u>31/12/2022</u>
70. Omzet	11.316.567	15.397.555
Verkopen BT en WZ	7.765.023	12.499.475
Overige opbrengsten BT en WZ	698.064	299.179
Afsprakennota's en diverse doorfacturaties	2.034.259	1.918.298
Verhuur en concessies	819.221	680.603
74. Andere bedrijfsopbrengsten	4.520.176	4.853.105
Subsidies PPO	457.121	820.844
Subsidieprojecten	2.043.086	1.813.396
Bijdrage gemeenten	803.611	796.660
Solidariteitsbijdrage	47.084	193.851
Supra	1.084.461	998.166
Overige / diverse	84.814	230.188
76A. Niet-recurrente bedrijfsopbrengsten	0	1.166

46

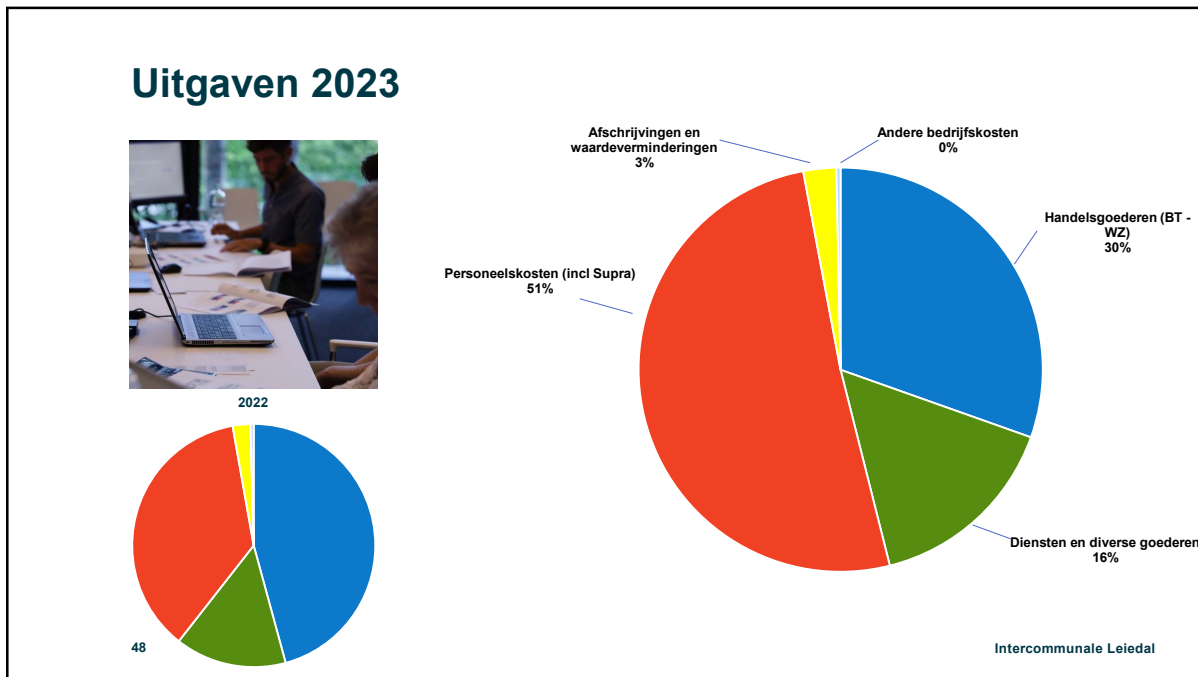
Intercommunale Leiedal

46

23



47



48





**Concrete acties & doelstellingen voor een succesvolle transitie van de regio**

**LEIE DAL**

Volg Leiedal op

[f](#) [t](#) [i](#) [in](#)